

LAUDO 03

1. OBJETO: O laudo é referente a medição do roteiro de ônibus, para fins de Licitação de transporte escolar – LINHA PALMEIRA. **Rota nº 3**

2. LOCAIS: Vila Santo Antônio, Cinamomo, Cabeceira do Cinamomo, Esquina Emanuel, Cabeceira da Palmeira e Palmeira Fundos. Transportando alunos para as escolas da Cabeceira da Palmeira (Escola Estadual de Ensino Fundamental São Francisco de Assis), Vila Santo Antônio (Escola Municipal de Ensino Fundamental Santo Antônio de Pádua) e Cidade de Roque Gonzales (Escola Estadual de Ensino Básico Érico Veríssimo).

3. HORÁRIOS: Da manhã, buscando alunos para o turno da manhã; Meio dia levando alunos de retorno da manhã e juntamente trazendo os alunos para o turno da tarde; tarde, levar de regresso alunos desse período.

4. DA MEDIÇÃO: Fez-se a medição com o software GOOGLE EARTH PRO, considerando cada roteiro separadamente.

5. DA PRECISÃO: Fez-se a aferição dos trajetos medidos no GOOGLE EARTH PRO, conferindo a metragem de um trajeto conhecido e comparando com o software. Este apresentou diferença desprezível em relação a distância real conhecida.

6. DA EXECUÇÃO E ACOMPANHAMENTO: Este laudo foi executado pelo engenheiro civil Silvano Petter Hoss, CREA 42660.

7. DOS TRAJETOS, TURNOS E DISTÂNCIAS:

7.1 TURNO DA MANHÃ: Saída da EEEB Érico Veríssimo passando na Vila Santo Antônio, Escola Santo Antônio de Pádua, cruzando no armazém da Cotrirosa e entrando na RS168 até a BR 392, seguindo por ela até entrada da Cabeceira do Cinamomo, passando pela Escola Municipal Anjo da Guarda - desativada. Seguindo pela estrada geral desta comunidade até o entroncamento Esquina Emanuel / Palmeira. Desse ponto, segue pela estrada da Palmeira, cruzando pelo entroncamento da estrada do corredor, entrando a direita – local denominado de “fundo da guampa” em torno de 800 metros, retornando para a estrada geral da Palmeira e

seguindo até a Escola Estadual São Francisco de Assis na Cabeceira da Palmeira. Da escola vai sentido fundo da Palmeira, entrando à esquerda até a casa de Zeno Vorpapel e retornando pela estrada geral até a Escola Estadual São Francisco de Assis. **Trajetos medidos: 24.120,0 m.**

Obs. Trajetos calçados: 1.814,0 m; Trajetos asfaltados: 4.617,0 m

7.2 TURNO DO MEIO DIA: Com saída da Escola São Francisco de Assis sentido fundo da Palmeira, entrando à esquerda até a casa de Zeno Vorpapel e retornando pela estrada geral até a Escola Estadual São Francisco de Assis, seguindo pela estrada geral da Palmeira, sentido Roque Gonzales, entrando a esquerda – local denominado de “fundo da guampa” em torno de 800 metros, retornando para a estrada geral, seguindo sentido ao entroncamento Esquina Emanuel / Cabeceira do Cinamomo, desse sobe o cerro passando a Igreja da Emanuel, passando pelo morador Martin Berwaldt, seguindo em direção a linha Paraíso, entrando para os fundos da Emanuel, a esquerda, passando pela propriedade de Mário Trindade, contornando e saindo na Igreja da Esquina Emanuel ao sul, descendo o cerro, entroncamento Palmeira, sentido Escola Anjo da Guarda - desativada, nessa entrando a esquerda, em 500m, retornando a estrada geral da linha Cinamomo, cruzando o asfalto da BR 392, pela estrada do cinamomo, entrando no Rincão dos Goulart, até próximo a propriedade de Nilsa Terezinha Santos Goulart, retornando pela mesma, cruzando a RS 168, passando pela Escola Santo Antônio de Pádua, Vila Santo Antônio, depois seguindo até a EEEB Érico Veríssimo, da cidade. **Trajetos medidos: 34.575,0 m.**

Obs. Trajetos calçados: 1.814,0 m.

7.3 TURNO DA TARDE: Saída, EEEB Érico Veríssimo, passando na Vila Santo Antônio Escola Santo Antônio de Pádua, em direção ao Cinamomo, cruzando a RS 168 no armazém da Cotrirosa, entrando no Rincão dos Goulart até próximo a propriedade de Nilsa Terezinha Santos Goulart, retornando pelo mesmo, indo em direção à Cabeceira do Cinamomo cruzando a BR 392, passando a Escola Municipal Anjo da Guarda – desativada, logo após entrando à direita, até entroncamento, em torno de 500 metros e retornando para a estrada geral do Cinamomo, seguindo por ela, subindo o cerro da esquina Emanuel, passando pela frente da Igreja, depois pelo morador Martin Berwaldt, seguindo em direção a linha Paraíso, entrando a esquerda, para os fundos da Emanuel, passando pela propriedade de Mário Trindade,

contornando e saindo na Igreja da Esquina Emanuel, ao sul, descendo o cerro, entroncamento Esquina Emanuel e Palmeira. Desse ponto, segue pela estrada da Palmeira, cruzando pelo entroncamento da estrada do Corredor, seguindo pela estrada geral da Palmeira, passando pela EEEF São Francisco de Assis, seguindo sentido fundo da Palmeira até a entrada da estrada que vai para a linha Paraíso, retornando até a Escola Estadual de Ensino São Francisco de Assis, seguindo então pela estrada do Corredor, Até a BR 392, seguindo pelo asfalto, sentido Roque Gonzales, entrando após a Lajeado Cinamomo – antiga Olaria do Grings, passando pela EMEF Santo Antônio de Pádua, desta até a EEEB Érico Veríssimo.

Trajetos Medidos: 41.555,0 m.

Obs. Trajetos calçados: 2.400,0 m; Trajetos asfaltados: 2.681,0 m

8. RESUMO: Manhã 24.120,0 m; meio dia: 34.575,0 m; tarde: 41.555,0 m

Total medido 100.250,0 m

Medida real aproximada de 100.250,0 m

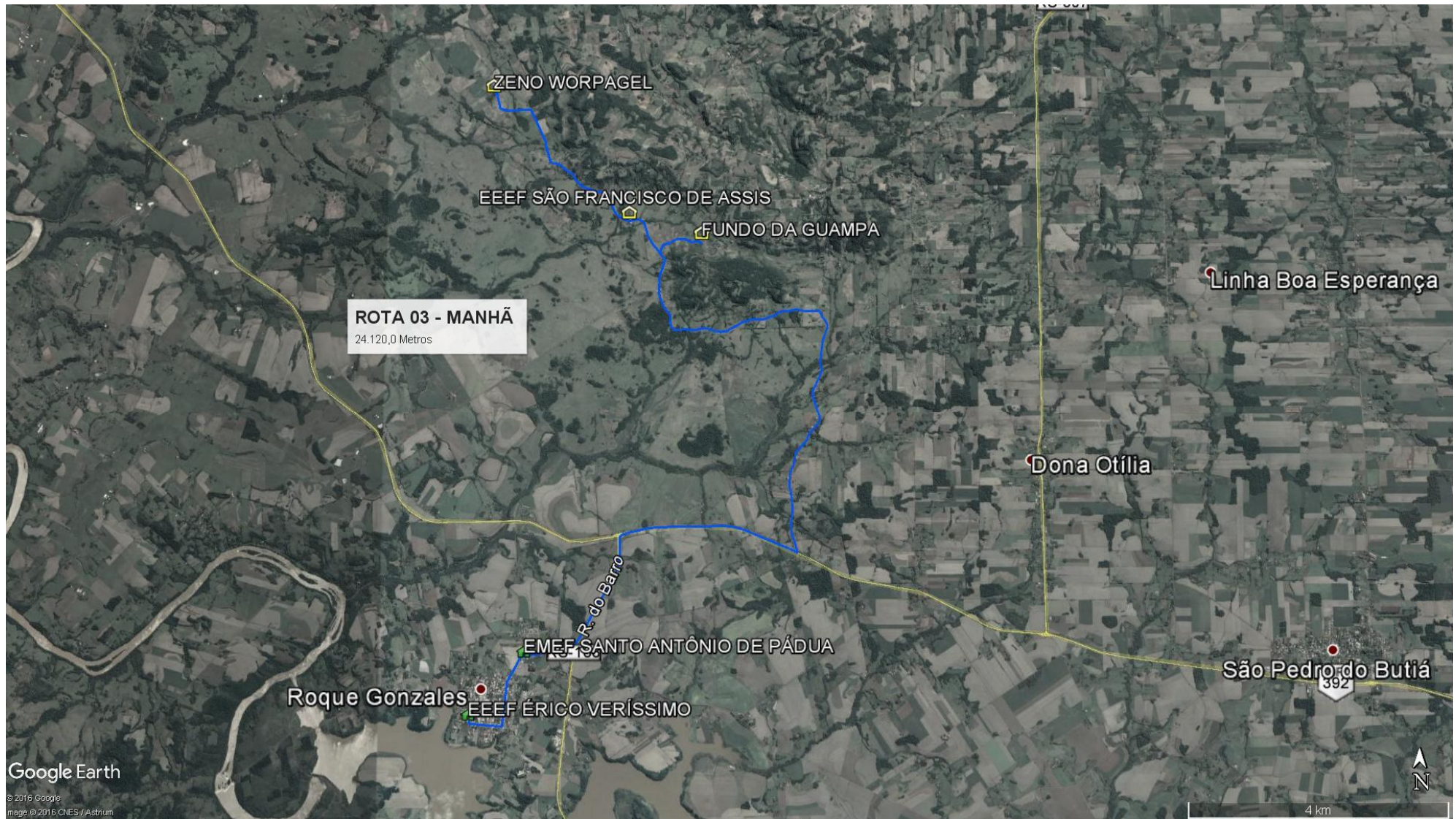
Total dos Trajetos calçados: 6.028,0 m.

Total dos Trajetos asfaltados: 7.298,0 m

Roque Gonzales, 20 de março de 2017.

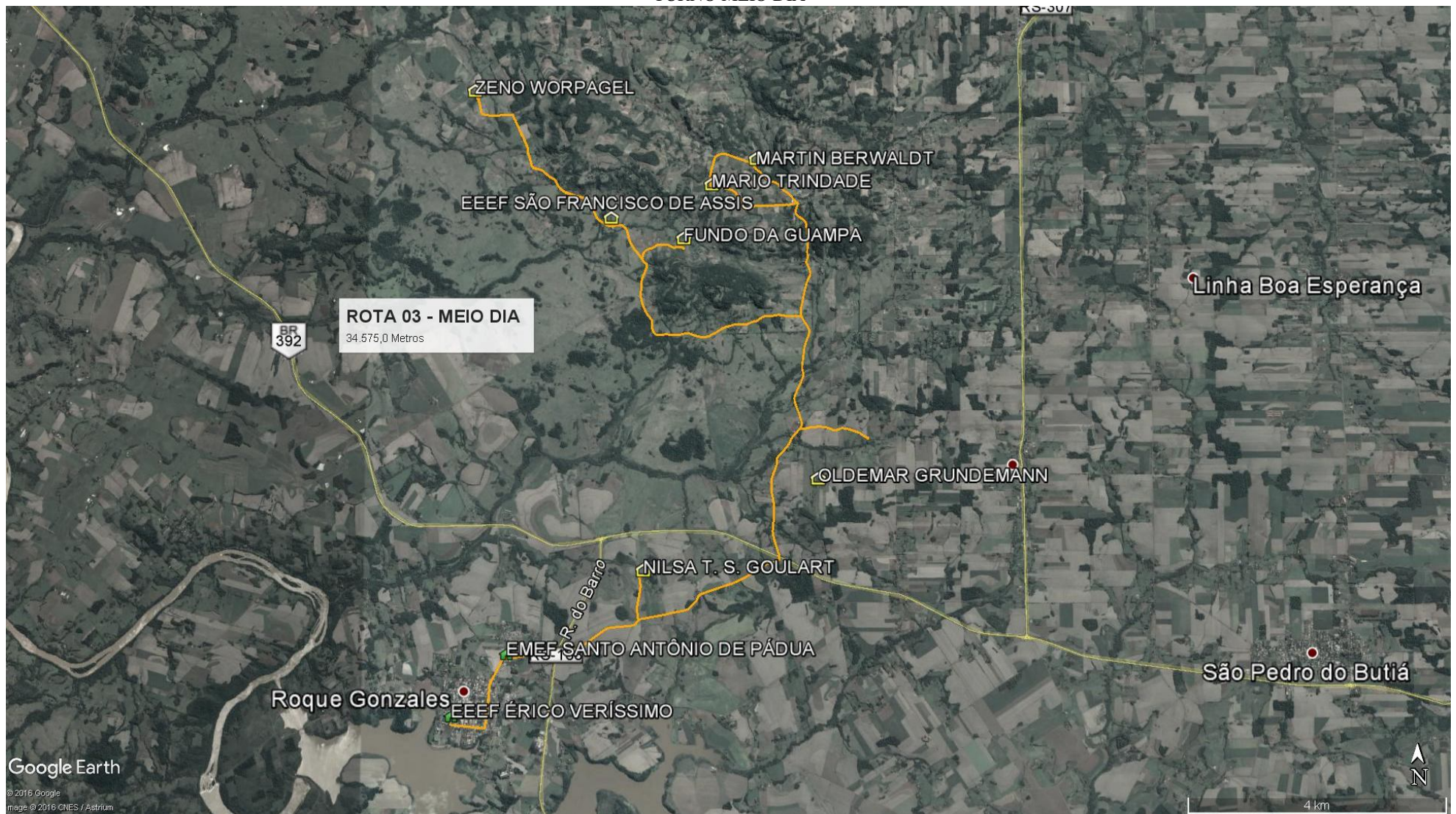
Eng. **Silvano Petter Hoss**
Resp. Téc. CREA 42660

TURNO MANHÃ



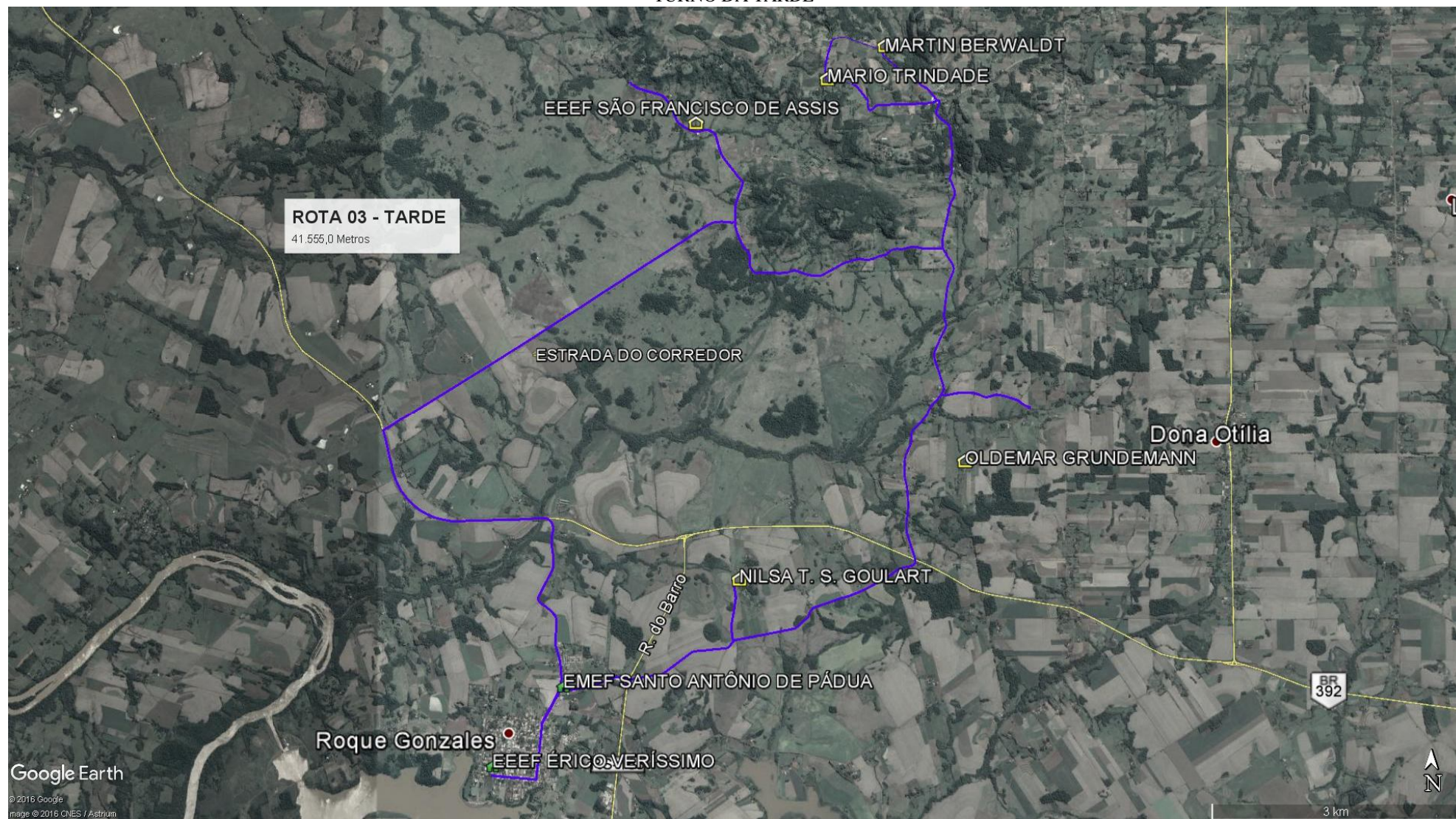
Eng. Silvano Petter Hoss
Resp. Téc. CREA 42660

TURNO MEIO DIA



Eng. Silvano Petter Hoss
Resp. Téc. CREA 42660

TURNO DA TARDE



Eng. **Silvano Petter Hoss**
Resp. Téc. CREA 42660